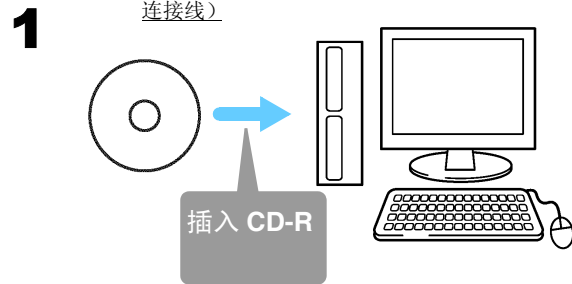


5 将数据读入计算机进行显示

1 安装 PC 应用软件

准备物件：LR5091 或 LR5092-20 附带的 CD-R
(Windows XP 时，LR5091、LR5092-20 与附带的 USB 连接线)



■ PC 应用软件（LR5000 实用软件）的操作环境

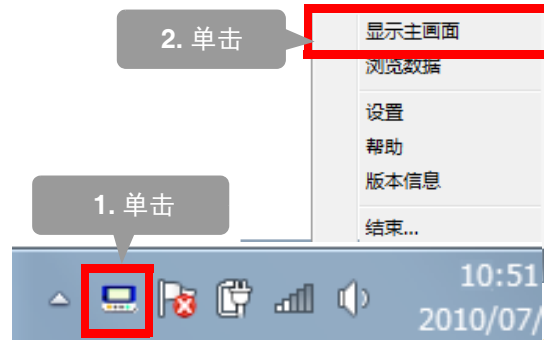
- CPU 时钟 1 GHz 以上
- 内存 512 MB 以上
- OS Windows XP: SP2 以上
Windows Vista: SP1 以上
Windows 7
- 程序库 .NET Framework 2.0/3.5
- 接口 USB
- 监视器分辨率 1024 × 768 点以上
- 硬盘 剩余空间 30 MB 以上
(除上述项目之外，另需用于保存记录数据的剩余空间。未安装 .NET Framework 2.0 时，另需约 500 MB)

■ 不能安装 PC 应用软件时怎么办？

- 请使用适合上述操作环境的计算机。
- 请仔细阅读使用说明书的“安装 PC 应用软件”的内容，重新进行安装。尤其要注意下述事项。
 1. 以“administrator”等的管理员权限进行登录。
 2. 开始安装之前，请退出在计算机上启动的所有应用软件。

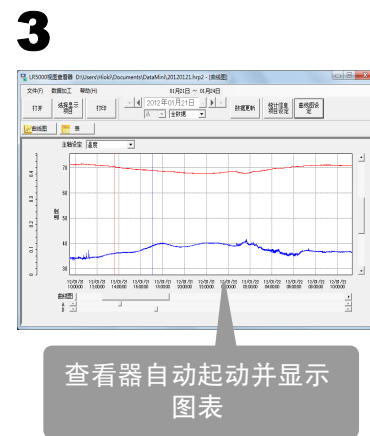
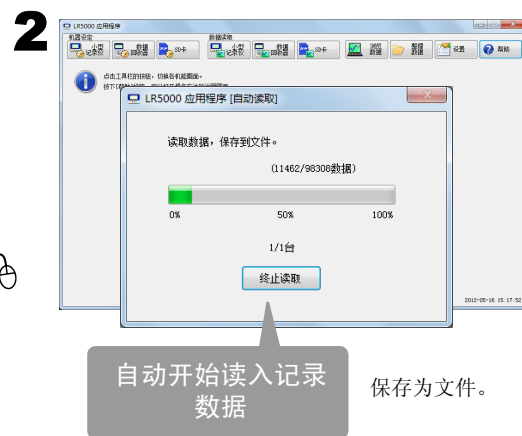
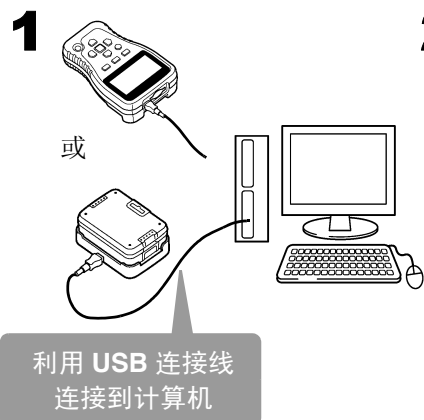
2 启动 PC 应用软件

从 Windows 的 [开始] 菜单选择 [程序]-[HIOKI]-[LR5000 实用程序]-[LR5000 实用程序]，启动程序。
从下次登录 Windows 起，自动启动 PC 应用软件。（在任务栏中显示图标）



3 将记录数据读入（保存到）计算机并进行图表显示

准备物件：LR5091、LR5092-20 与附带的 USB 连接线



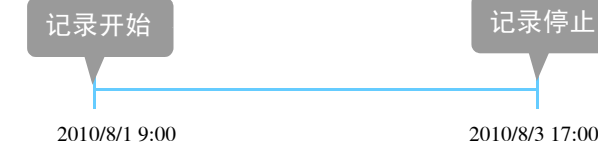
使用 PC 应用软件可进行下述操作

进行详细设置

可进行 LR5000 “Data Logger”系列、LR5092-20 数据收集仪的设置。可利用 PC 应用软件进行主机无法进行的详细设置。

比如

- 可设置记录开始 / 停止方法与时间，并以预约的时间自动开始 / 停止记录。（定时器预约）



- 可将测量值调整为任意值进行显示。（转换比）



- 设置上下限值，如果测量值偏离设置的范围，则可在主机画面中显示 [AL] 标记（报警标记）。（报警判定）

- 可在测量数据上添加注释。

加工记录数据

可对读入计算机的数据进行加工。

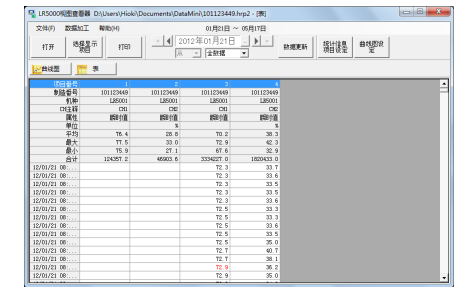
- 调整为任意值进行显示（转换比）
- 简易计算功率（利用迷你电流钳数据采集仪的测量值）
- 简易计算电费（利用迷你电流钳数据采集仪的测量值）
- 计算运行率
- 进行累计
- 计算露点温度（利用迷你温湿度数据采集仪的测量值）

整理记录数据

可对读入计算机的数据进行整理。

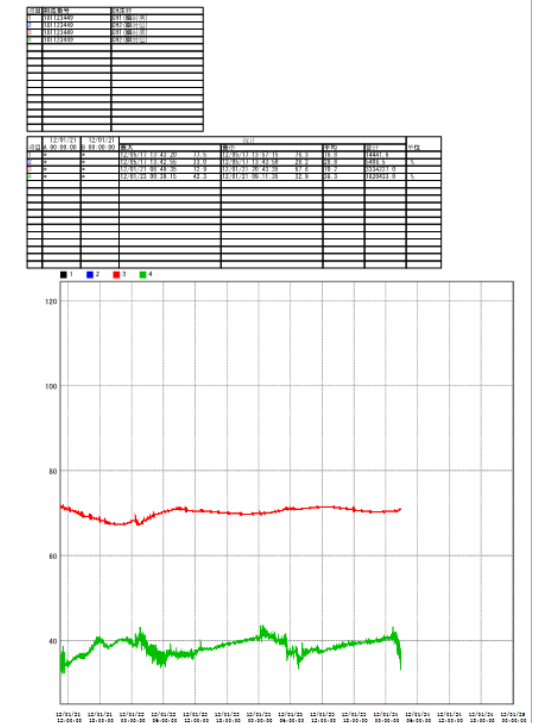
- 复制（复制文件并保存到其它文件夹中）
- 移动（将选中的文件移动到其它文件夹中）
- 删除（删除选中的文件）
- 合并（将多个记录文件合并为一个数据文件，并以其它文件名进行保存）
- 切割（切割指定期间的数据，并以其它文件名进行保存）

以表格形式显示记录数据



打印记录数据

图表的打印示例



联系我们：400-806-2189

■ 详情请参照使用说明书。

